

# 売地

横浜市泉区上飯田町

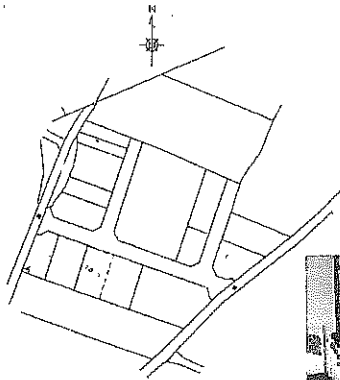
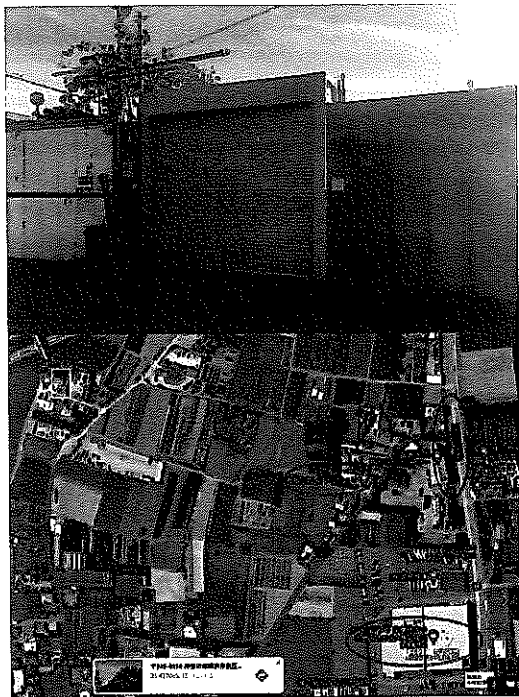
電動シャッター付  
井戸水があり洗車等でのご使用可能です。  
井戸管理費別途、2年に1度2万円支払い。  
※大型車は入りづらいです。

現況渡し

土地面積  
実測 153.72㎡

現況  
更地

引渡し時期  
即時



物件種目	売地		
最寄り駅	高座渋谷		
土地面積	実測 153.72㎡	私道面積 (共有持分)	
価格	1,280万円	坪単価	@27.53万円

物件所在地	神奈川県横浜市泉区上飯田町 3958-3		
交通	小田急江ノ島線 高座渋谷 徒歩26分		
土地権利	所有権	地目	雑種地
都市計画	調整区域	用途地域	
建ぺい率		容積率	
他の法倉			
地勢			
建築条件			
現況	更地		
引渡し (時期方法)	即時 / 現況渡し		
開発許可 等番号			
接道状況 (角地・間口)			
設備			
備考	井戸管理費：10,000円/年 利用駅1：相鉄いずみ野線 いずみ野 徒歩29分		

この図面は物件情報の一部を抜粋して掲載しております。(現況優先)  
付帯条件や別途料金等が発生する場合がありますのでご確認ください。

at home

infosheet 物件番号 69744603007

神奈川県知事免許(1)第30253号 〒245-0018 神奈川県横浜市泉区上飯田町3950-2

## 有限会社カツミサッシ

TEL: 045-805-4675 FAX: 045-805-4672 定休日: 日・祝日・その他

■取引態様: 売主